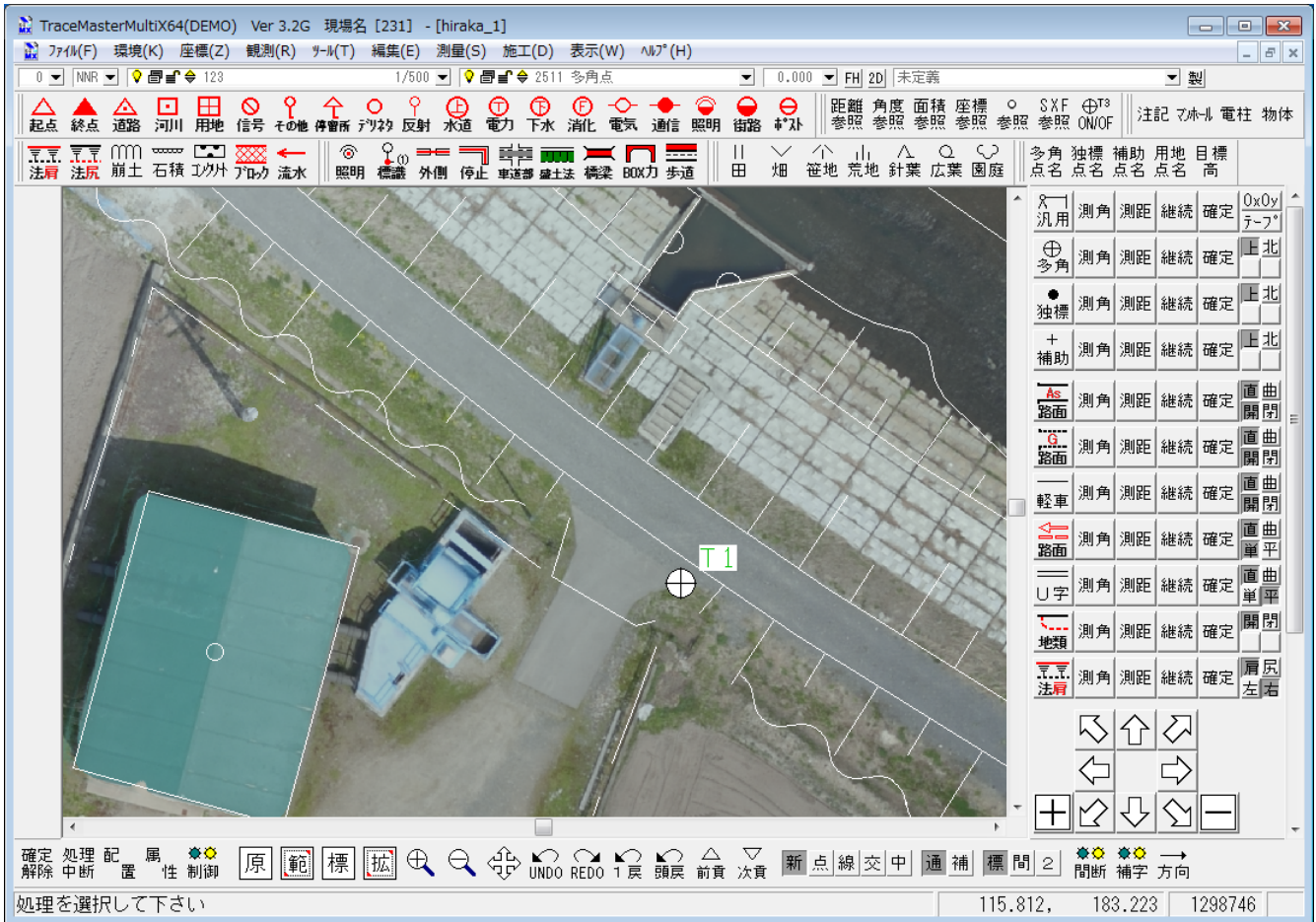


TraceMaster[®] MultiX 64

地形図編集システム Ver3.3

64bit版 地形図編集システム



TraceMaster の発表から25年…
さらに大容量、さらに高速に 64bit版の誕生です

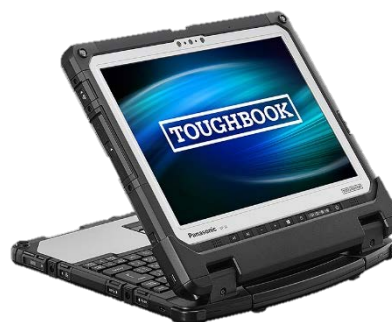
現場推奨 64bit版ハードウェア機器

防水・防塵・堅牢タブレットタイプ



Panasonic
TOUGHBook FZ-G1
OS:Windows10(64bit)
CPU:Intel Coire-5
RAM:8GB
HDD:256GB SSD
液晶:10.1型(WUXGA)

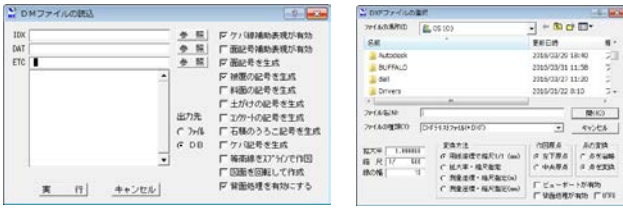
防水・防塵・堅牢・デタッチャブルタイプ



Panasonic
TOUGHBook CF-33
OS:Windows10(64bit)
CPU:Intel Coire-5
RAM:8GB
SSD:256GB
液晶:10.1型(WUXGA)

過去の成果を生かし発展させる

インポート/エクスポートの充実



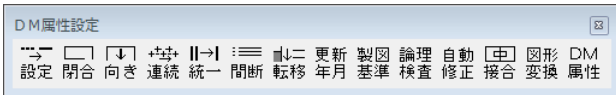
TraceMasterのデータ相互間はもちろんのこと、DM、SXF、DXFも標準装備しています。DXFは、3D・公共座標出力をサポートし、他システムとのデータ互換をより強固なものにしました。

新しいカスタムメニュー



固定メニュー方式から、カスタマイズメニューに変更しました。用途に応じて、自由にメニューを組み替えることができます。また、アイコン作成ツールを装備してありますので、シンボル登録を行い、カスタムコマンドとしてメニューに入れ込む事も可能です。

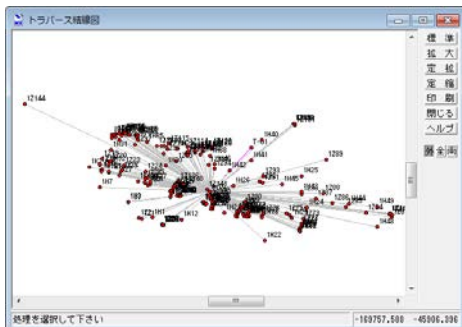
DM論理検査/自動修正を標準装備



ただDMを作成するだけでなく、GISですぐ活用できるよう正確なDMの作成をお約束いたします。エラーデータを色分け表示する事により、エラー修復も簡単に行うことができます。

座標計算をサポート(観測オプション)

『任意座標にて平面取得の後、基準点を回したがる…』このようなケースでも、再計算を行えばOKです。座標に連動して、作成したCADデータも変更されるので、無駄な作業がありません。



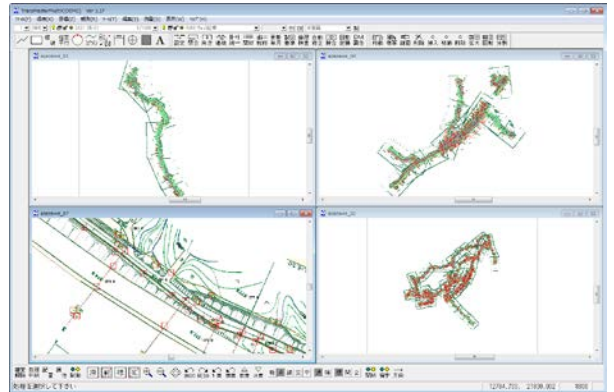
新しいレイヤー管理



図面単位のロック機能はもちろん、図形属性毎のロック・非表示・上下描画選択が行なえ、益々データ作成業務が簡単になりました。

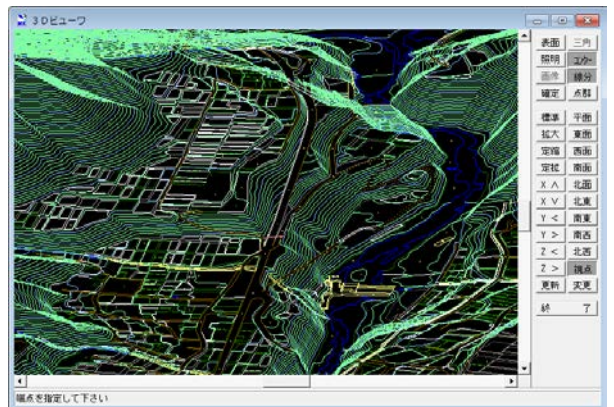
マークや文字は別レイヤ管理なので背景透過/非透過も可能です。

マルチウィンドウをサポート



最大8ウィンドウまで異なるデータを読み、部分複製して貼付など多彩な編集が可能になります。

3Dビューワー



3Dビューワーも標準し、ポール高のミスなど、ビジュアルに確認ができます。また、自動範囲認識による自動コンターをオプションで装備しました。

豊富なオプション

- ・観測オプション
- ・電子野帳オプション
- ・GPSオプション
- ・測量計算オプション
- ・縦横断・水準計算/図化オプション
- ・自動コンターオプション
- ・線形計算/図化オプション
- ・ラスタ編集オプション

- ・本書の全部または一部を個人で使用する他は、著作権者である当社の承諾を得ずに複製、転載することを禁じます。
- ・本書の内容は2020年4月時点での構成であり、将来予告なしに変更することがあります。
- ・Windowsは米国 Microsoft Corporation の登録商標です。
- ・TraceMasterは株式会社ピー・エス・トラストの登録商標です。
- ・その他、本書に記載されている会社名・製品名は、それぞれ各社の商標または登録商標です。

開発・販売元

P.S-TRUST 株式会社 **ピー・エス・トラスト**

〒214-0034 神奈川県川崎市多摩区三田1-26-28
ニューウェル生田ビル502
TEL 044-281-6711 FAX 044-589-7945
URL <http://www.ps-trust.co.jp>

お問合せ先